

XTOOL | F1

快速入門指南



# 目錄

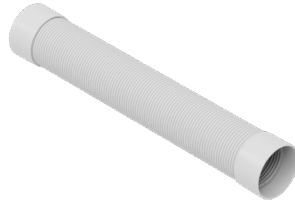
物品清單	1
認識xTool F1	2
準備主機	4
使用 xTool F1	6
更多操作	8
使用旋轉附件	10
維護	13

\* 原始說明書的翻譯

## 物品清單



xTool F1



排煙管



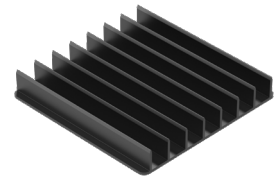
電源適配器



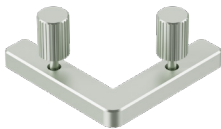
電源線



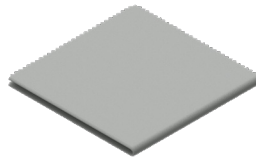
USB 連接線



刀條板



L 型定位塊



無塵布



鑰匙 (備用)



潤滑脂



材料包



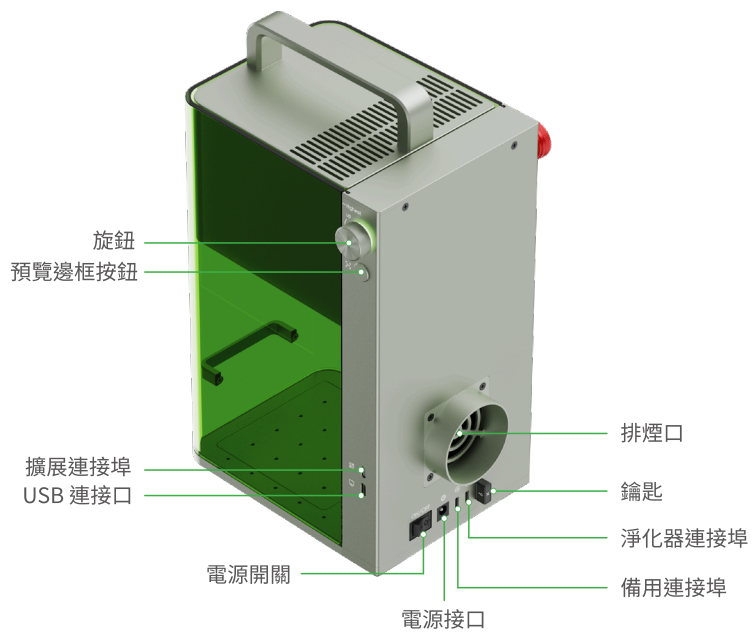
快速入門指南



安全說明

# 認識xTool F1

## 產品結構





## 指示燈說明



Logo 指示燈	旋鈕指示燈	設備狀態
恆亮	● 白色常亮	未連接軟體。
	● 黃色常亮	網路設定。
	● 藍色常亮	已連接軟體。
	● 綠色常亮	完工狀態。
	● 紫色常亮	韌體更新。
	● 紅色常亮	發生異常。
閃爍	● 紅色閃爍三次	操作無效。
熄滅	● 藍色常亮	執行任務。
	○ 白色緩慢閃爍	睡眠狀態。10 分鐘無任何操作將進入休眠。

## 標示貼紙



### XTOOL

### F1

Model: MXF-K001-LG4      FCC ID: 2AH9Q-MXFK001  
 Input power: 24 V = 5 A, 120 W      IC: 22796-MXFK001  
 Wavelength: 455 nm ± 5 nm (10 W)/1064 nm ± 5 nm (2 W)  
 Made in China      Manufactured by: Makeblock Co., Ltd.  
 Company address: Floor 4, Building C3, Nanshan iPark,  
 No. 1001 Xueyuan Avenue, Nanshan District, Shenzhen,  
 Guangdong Province, 518000, China

This device complies with Part 15 of the FCC Rules. Operation is subject to the following two conditions: (1) this device may not cause harmful interference, and (2) this device must accept any interference received, including interference that may cause undesired operation.

Complies with 21 CFR 1040.10 and 1040.11 except for conformance with IEC 60825-1 Ed. 3., as described in Laser Notice No. 56, dated May 8, 2019.



## 產品規格


產品名稱	xTool F1
尺寸	179 mm × 235 mm × 334 mm
內部加工區域	115 mm × 115 mm
最大加工速度	4,000 mm/s

連接方式	Wifi, USB, hotspot
輸入電源	24 V = 5 A, 120 W
雷射器	455 nm 藍光雷射 1064 nm 紅外線雷射
雷射功率	10 W (455 nm) + 2 W (1064 nm)

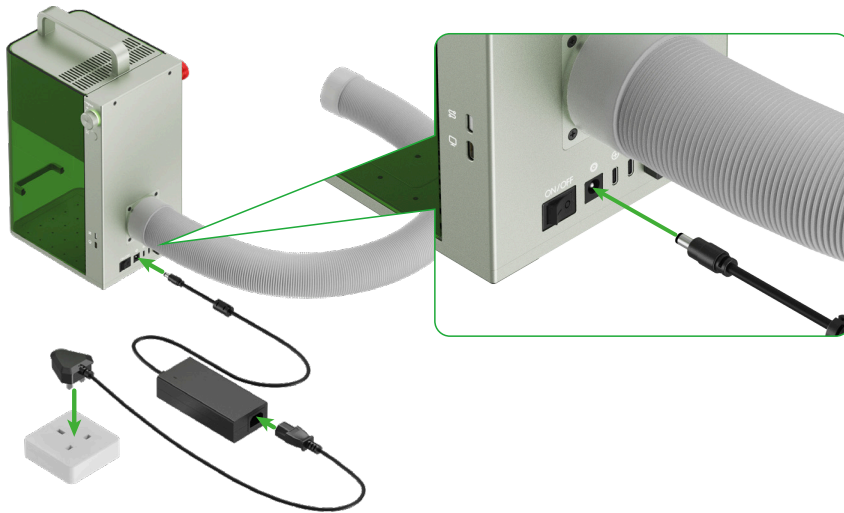
## 準備主機

### 1 安裝排煙管。

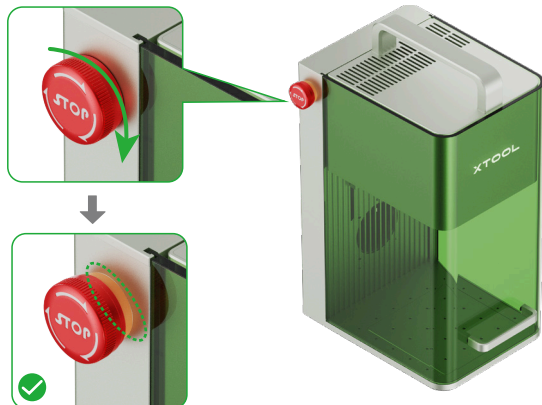


 如需使用桌上型淨化器，請另外購買並按其使用說明安裝。

### 2 連接電源。



### 3 確認已旋開緊急停止開關。若已按下緊急停止開關，請旋轉旋鈕以復位。



#### 緊急停止開關

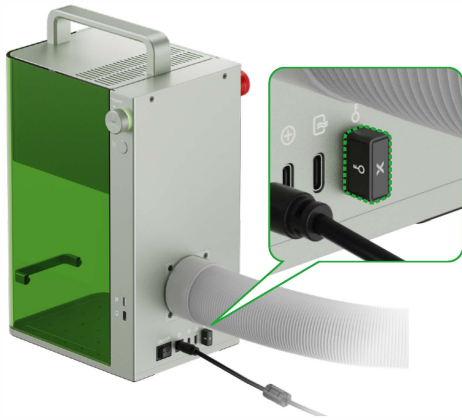
如果出現緊急情況，您可按下緊急停止開關，以快速關閉設備。



確認緊急情況解除後，旋轉緊急停止開關即可將其重置。



**4** 確認鑰匙已完全插入。



**權限控制鑰匙**

拔掉鑰匙即可停用機器的雷射加工及相關功能。

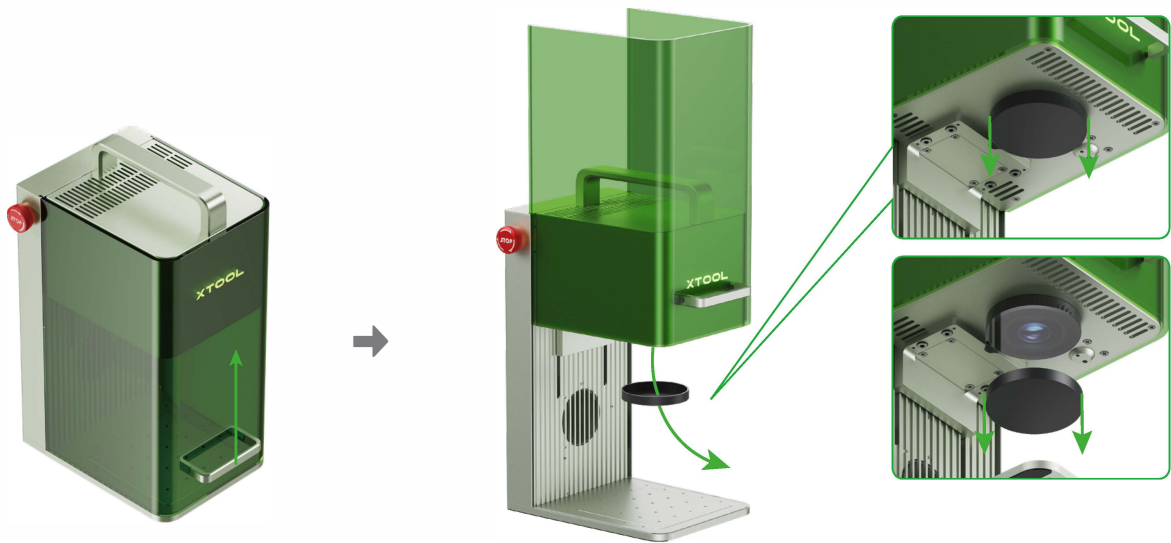
**遠端聯鎖連接器**

此鑰匙也可作為遠端聯鎖連接器使用。請前往 [support.xtool.com/article/1367](https://support.xtool.com/article/1367) 瞭解更多資訊。



[support.xtool.com/article/1367](https://support.xtool.com/article/1367)

**5** 取下場透鏡保護罩。



長時間不使用機器時，可裝回場透鏡保護罩，避免場透鏡沾到灰塵。每次使用機器前，請確保已取下場透鏡保護罩。

## 使用 xTool F1

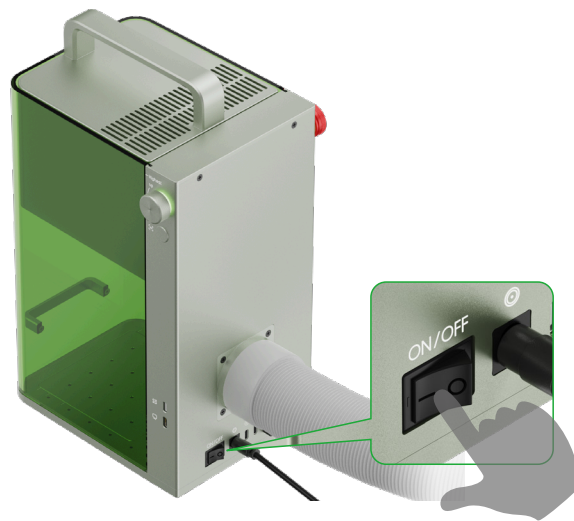
### 1 開機

按下電源開關，啟動 xTool F1 雷射雕刻機。



請勿將緊急停止開關當作電源開關使用。

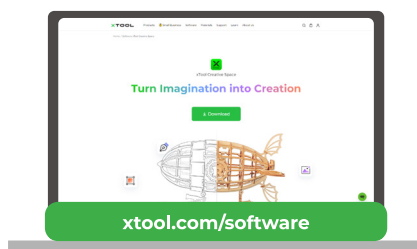
緊急停止開關僅可在緊急情況下使用，如用於一般開關機，可能會損壞機器。



### 2 透過軟體來操作 xTool F1

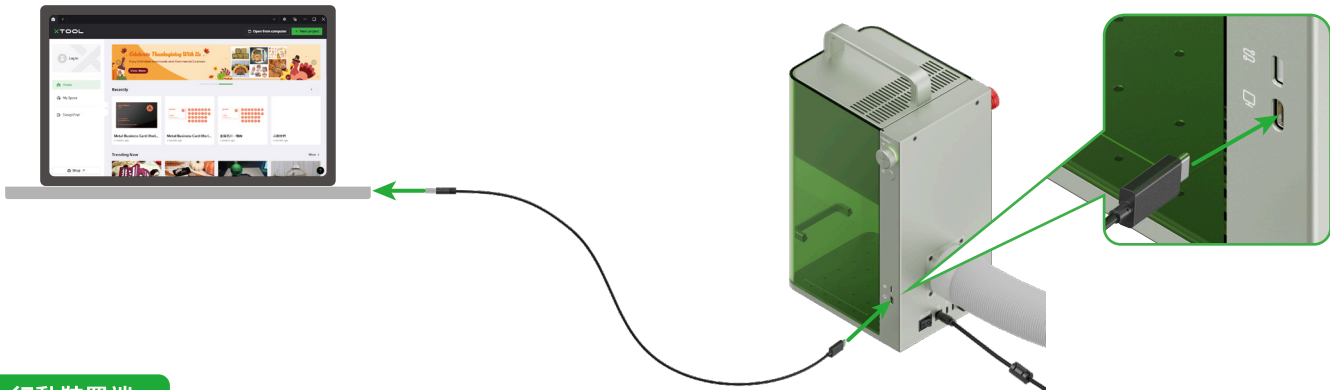
#### 電腦端

(1) 前往 [xtool.com/software](https://xtool.com/software) 下載並安裝軟體。



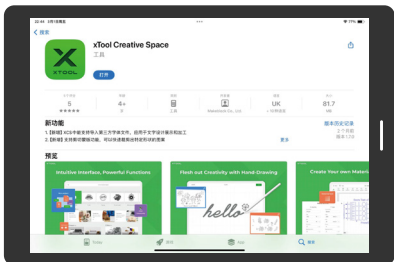
xTool Creative Space

(2) 使用 USB 線連接 xTool F1 與電腦，然後在軟體 XCS 中連接 xTool F1。



**行動裝置端**

掃描二維碼或在 Google Play 或 App Store 中搜尋 xTool Creative Space, 或前往 [xtool.com/software](http://xtool.com/software) 下載並安裝應用程式。



 遵循 App 的線上操作說明連接 xTool F1 與 XCS。

 在低溫下使用紅外線雷射雕刻位圖可能會導致雕刻效果不理想。要解決這個問題，請在 XCS 中為 xTool F1 啟用紅外線預熱。



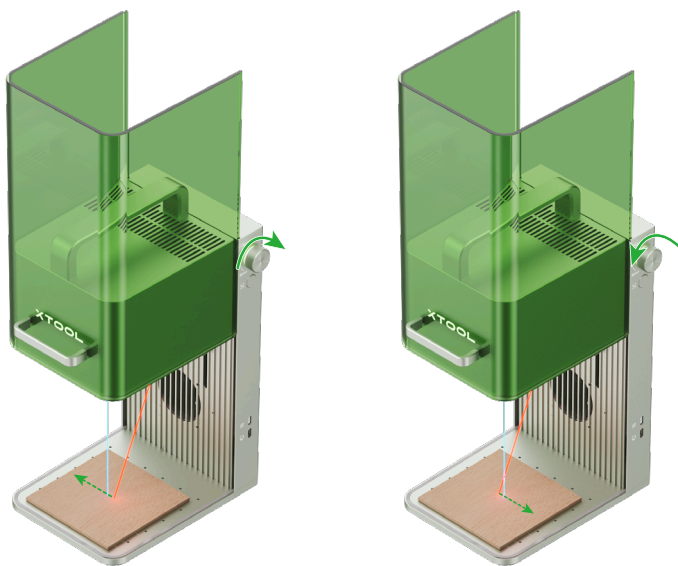
您可以掃描 QR code，或者前往 [support.xtool.com/product/2](http://support.xtool.com/product/2) 查看如何使用 XCS 操控 xTool F1 雷射雕刻機加工材料。



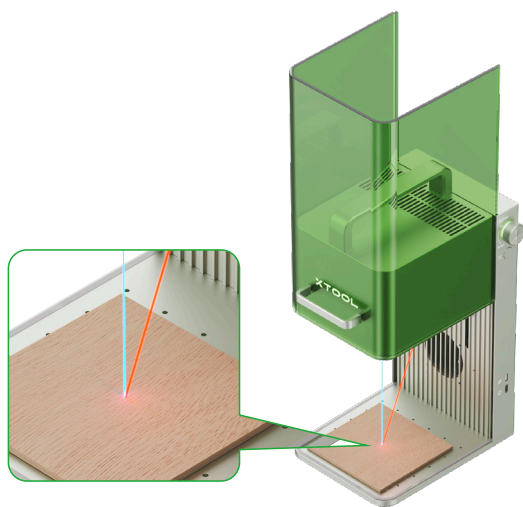
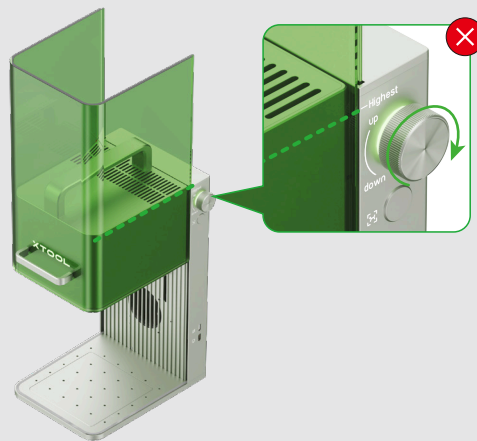
## 更多操作

### 手動對焦

轉動旋鈕，以上下移動雷射頭；當紅色和藍色的指示光點重合時，表示對焦成功。



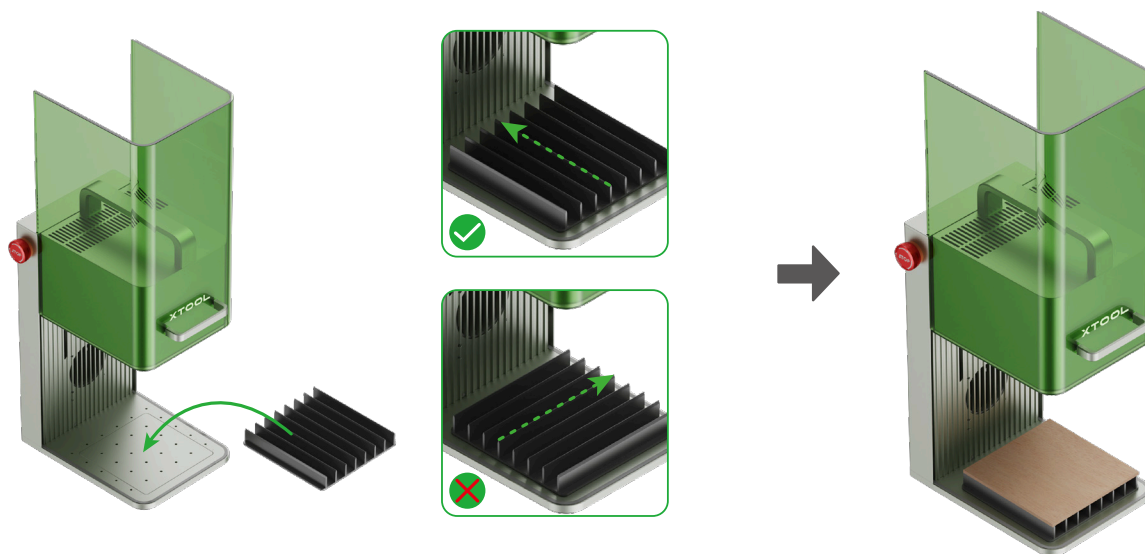
⚠ 當雷射頭底部達到最高限位線時，請不要繼續向上旋轉旋鈕。





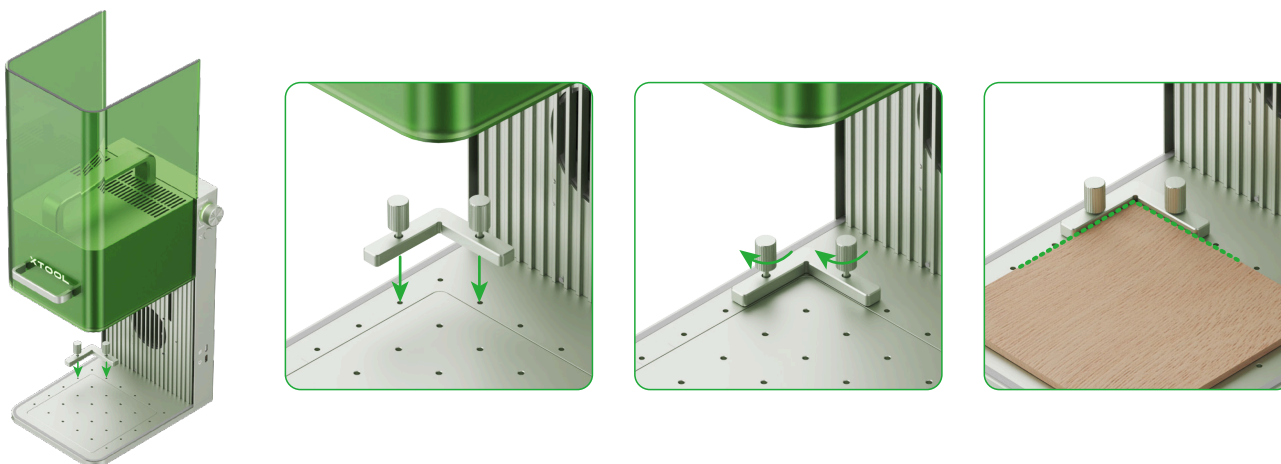
## 使用刀條板

如果你想要對材料進行激光切割，建議使用刀條板，以減少材料被熏黃的面積，並保護底板。

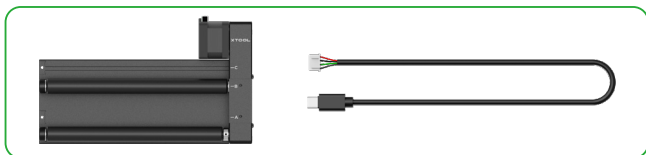


## 使用 L 型定位塊

一次加工多份材料時，L 型定位塊可協助您每次都將材料置於相同的位置。



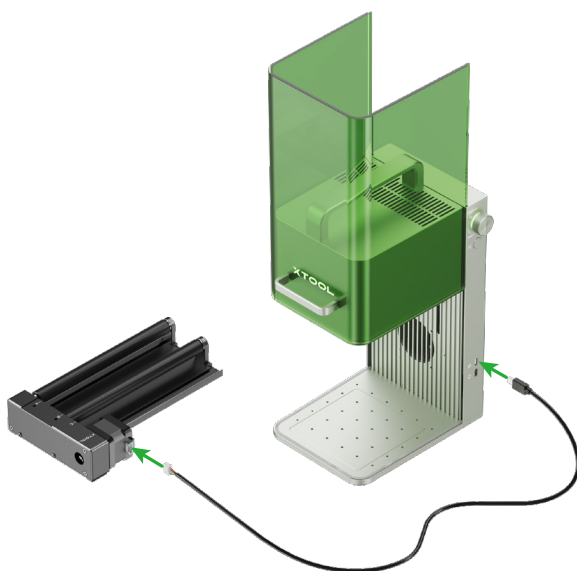
## 使用旋轉附件



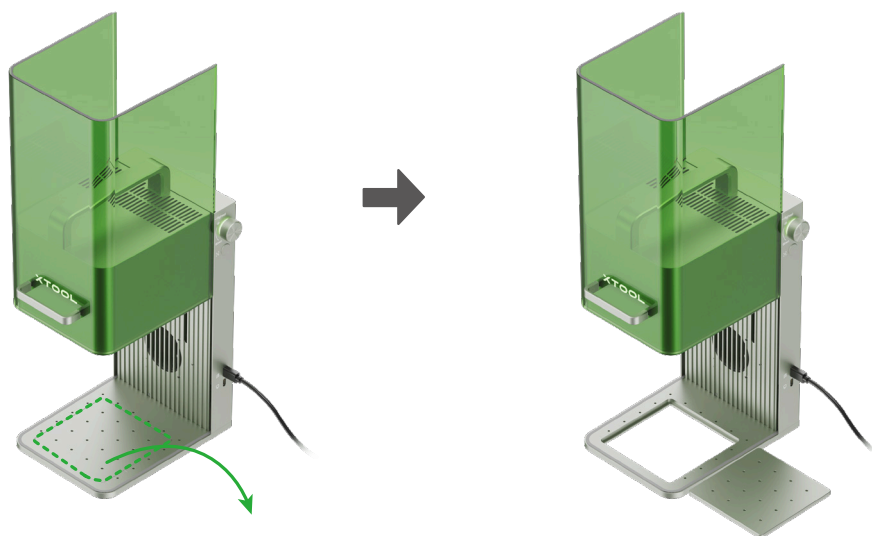
💡 旋轉附件須另行購買。

⚠️ 配合旋轉附件使用時，請嚴格遵守安全說明的規定，並根據激光安全員的要求搭建受控區域，採取充分的個人防護措施，謹防激光風險。

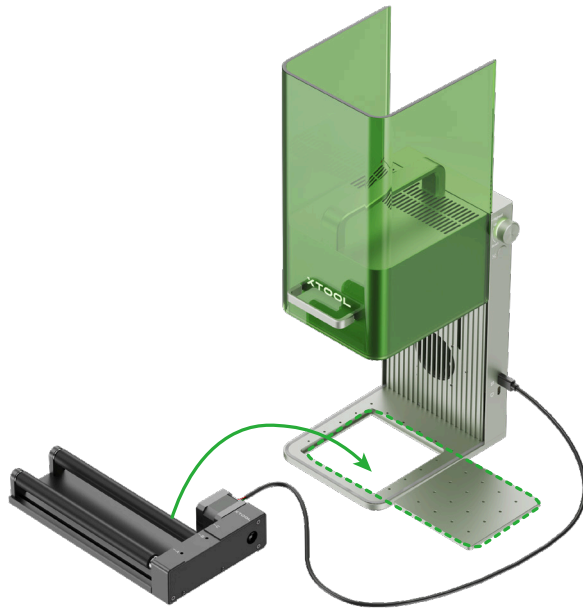
1



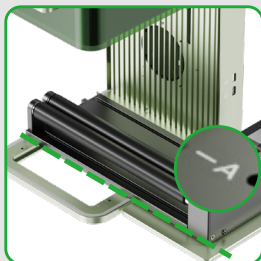
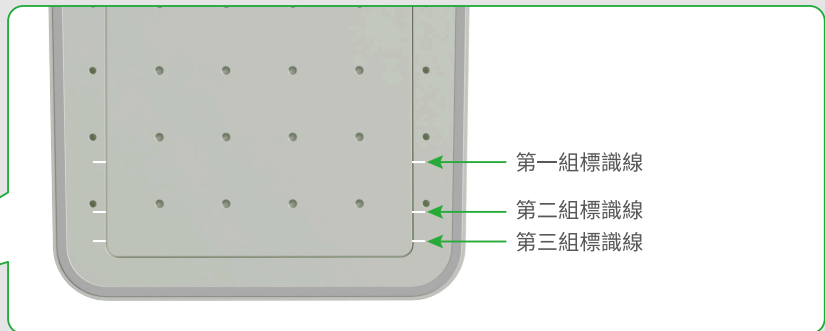
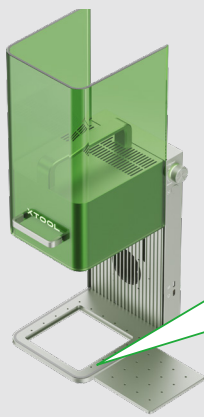
2



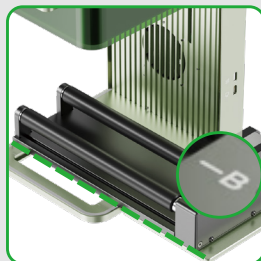
3



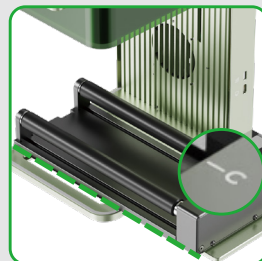
xTool F1 的底座上共有三組標識線，請根據旋轉附件的工作模式與擋位，對齊相應的標識線。



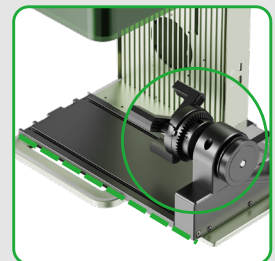
對齊第一組標識線



對齊第二組標識線



對齊第三組標識線



---

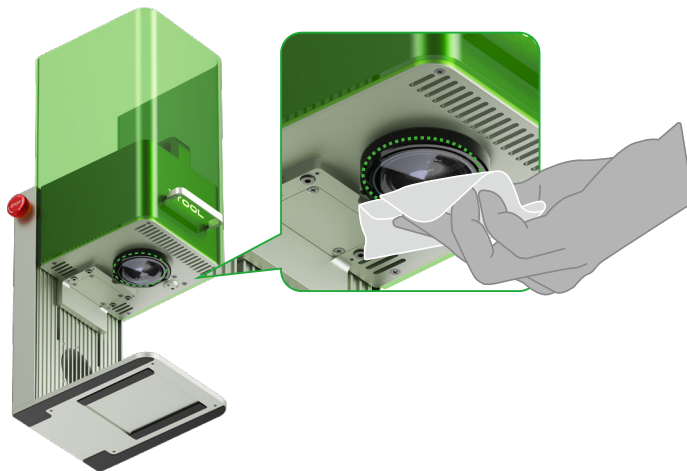
有關 xTool F1 配合旋轉附件使用的詳細說明，可掃描二維碼或者訪問 [yuque.com/makeblock-help-center-zh/xtool-f1](https://yuque.com/makeblock-help-center-zh/xtool-f1) 查看。



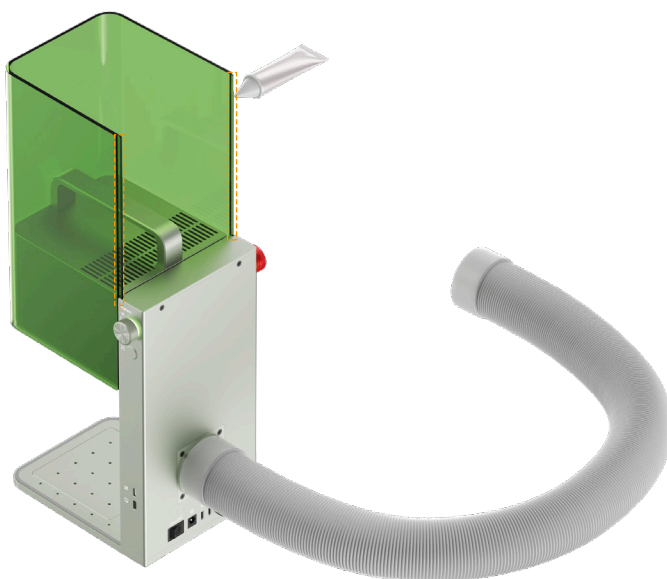
## 維護

⚠ 進行保養與維護前，請務必切斷電源。

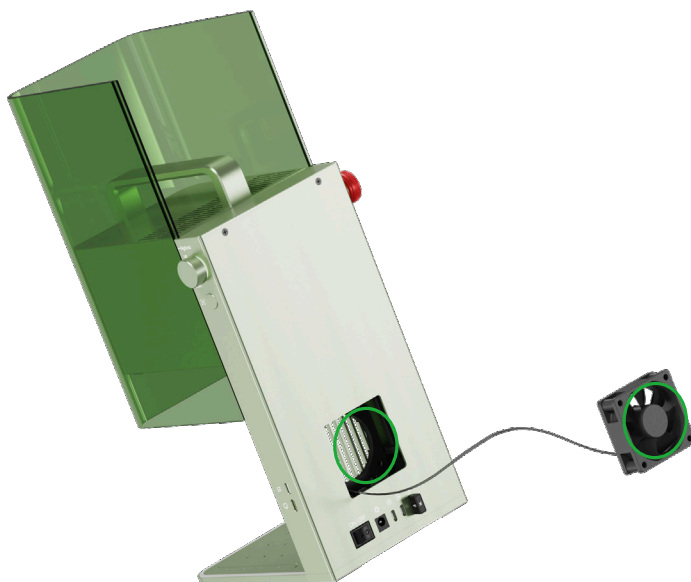
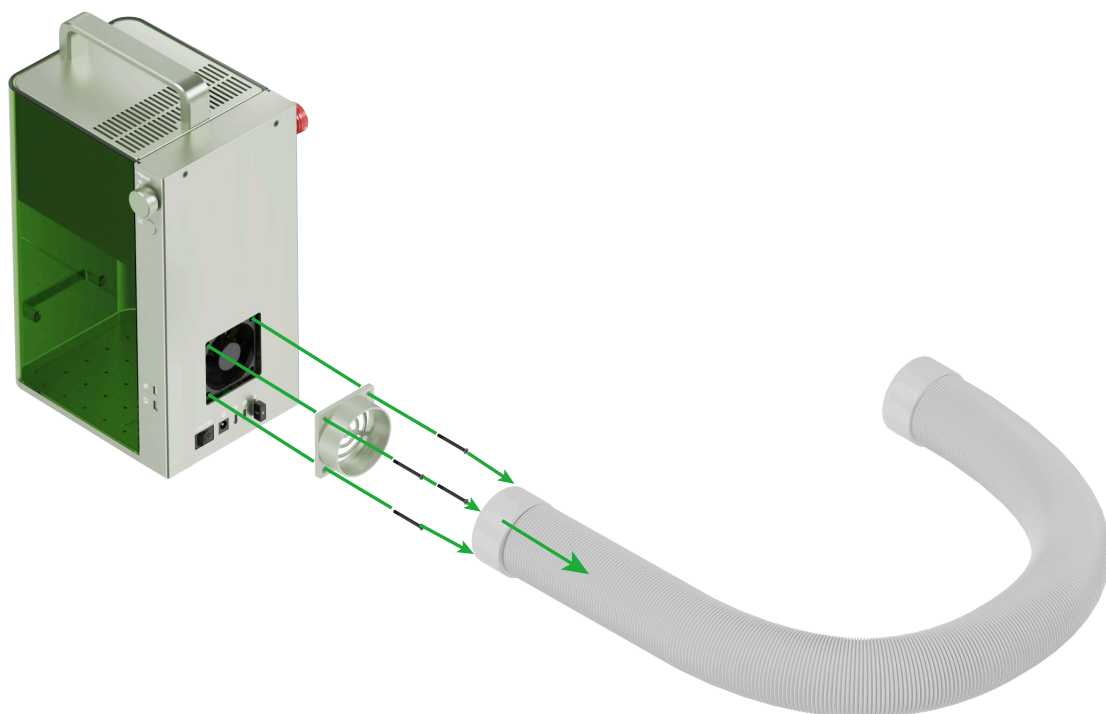
■ 若發現雷射功率有衰減 (例如雕刻痕跡過淺，或無法切穿材料) 的情況，可能因為是場透鏡髒汙，請以無塵布沾酒精將其擦拭乾淨。



■ 若發現上下移動防護罩會受到阻礙或不夠順暢，可在保護罩兩側的邊緣塗上潤滑脂。



■ 若發現防護罩有煙霧漏出，可能是因為排風扇和排煙口積灰而影響排煙，請進行清潔，以確保排煙正常。



稍微傾斜機器，避免灰塵落入機器電路板中。



**X**TOOL